



PROGETTAZIONE DELLA CICLOVIA TURISTICA VENTO
TRATTA E3 - LOTTO DA FERRARA AL PONTE DI
RO-POLESELLA ESCLUSO



CUP: B81B22001390007 CIG: 9787082B8E

COMMITTENTE



Agenzia Interregionale per il fiume Po

Ufficio Operativo di Ferrara
Viale Cavour 77, 44121 Ferrara FE
R.U.P. Dott. Ing. Massimo Valente

FASE PROGETTUALE:

PROGETTO ESECUTIVO

SCALA:

DATA:

18/04/25

R00	18/04/25	Prima emissione	Ing. Antonio Cristaldi	Ing. Pierpaolo Boselli	Ing. Antonio Cristaldi
REV.	DATA	DESCRIZIONE MODIFICA	REDATTO	CONTROLLATO	APPROVATO

PROGETTISTI:

ARCHLIVING
INGEGNERIA E ARCHITETTURA

Corso della Giovecca, 3 - 44121 - Ferrara
Tel. 0532 733683 - Fax. 0532 622608
info@lvng.site - posta@pec.archliving.it
www.lvng.site

Direttore Tecnico: Arch. Irene Ferroni

Progettisti: Ing. Pierpaolo Boselli - Ing. Antonio Cristaldi

Geol. Mariantonietta Sileo

TITOLO:

**Planimetria dello stato dei luoghi -
Tratti T33-T47**

TAVOLA N°:

AR03a

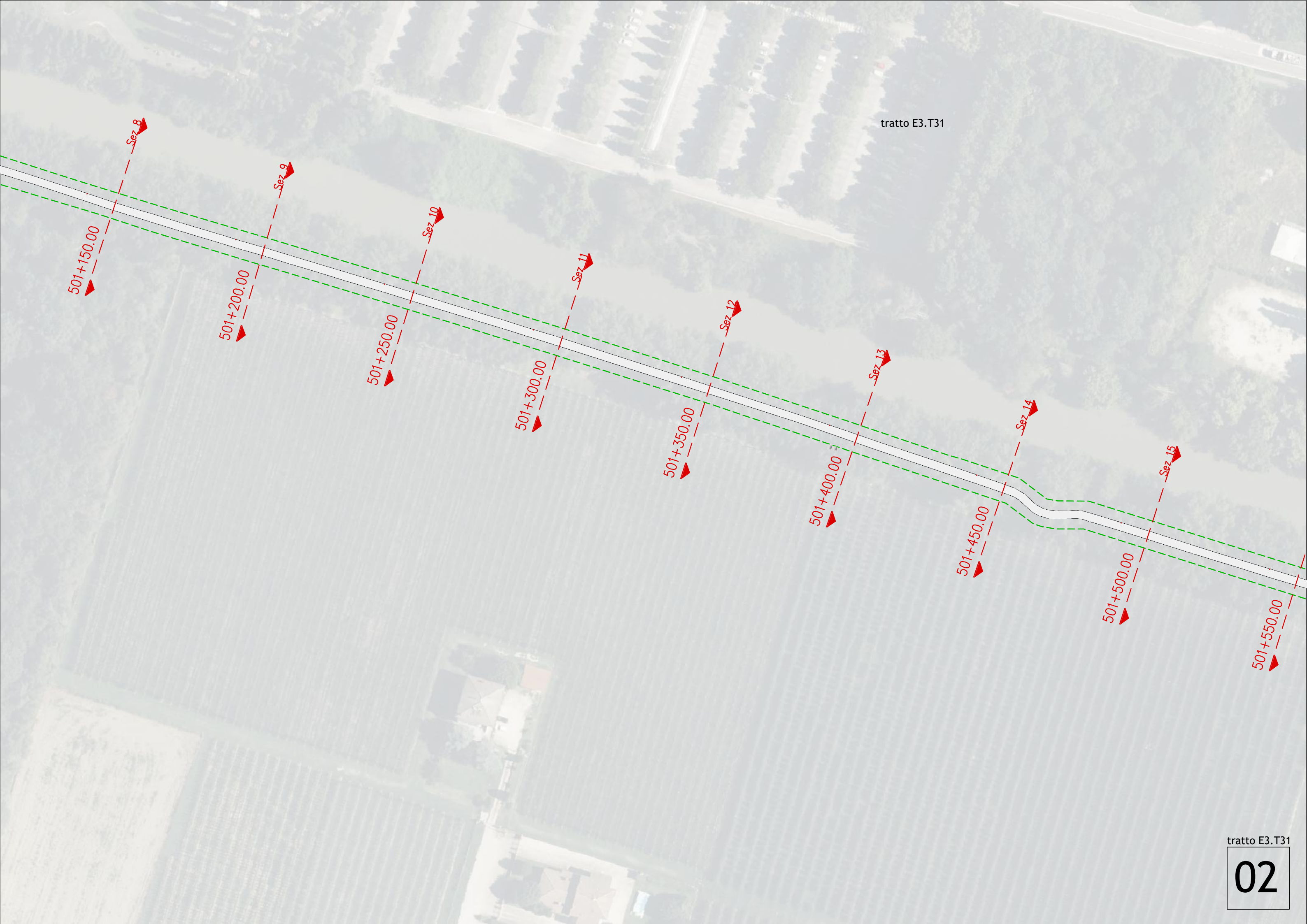
Codice Elaborato: P23-041_ES_AR03a_Planimetria dello stato dei luoghi - Tratti T33-T47_R00

sottopasso di via O. Poltronieri



tratto E3.T31

01



tratto E3.T31

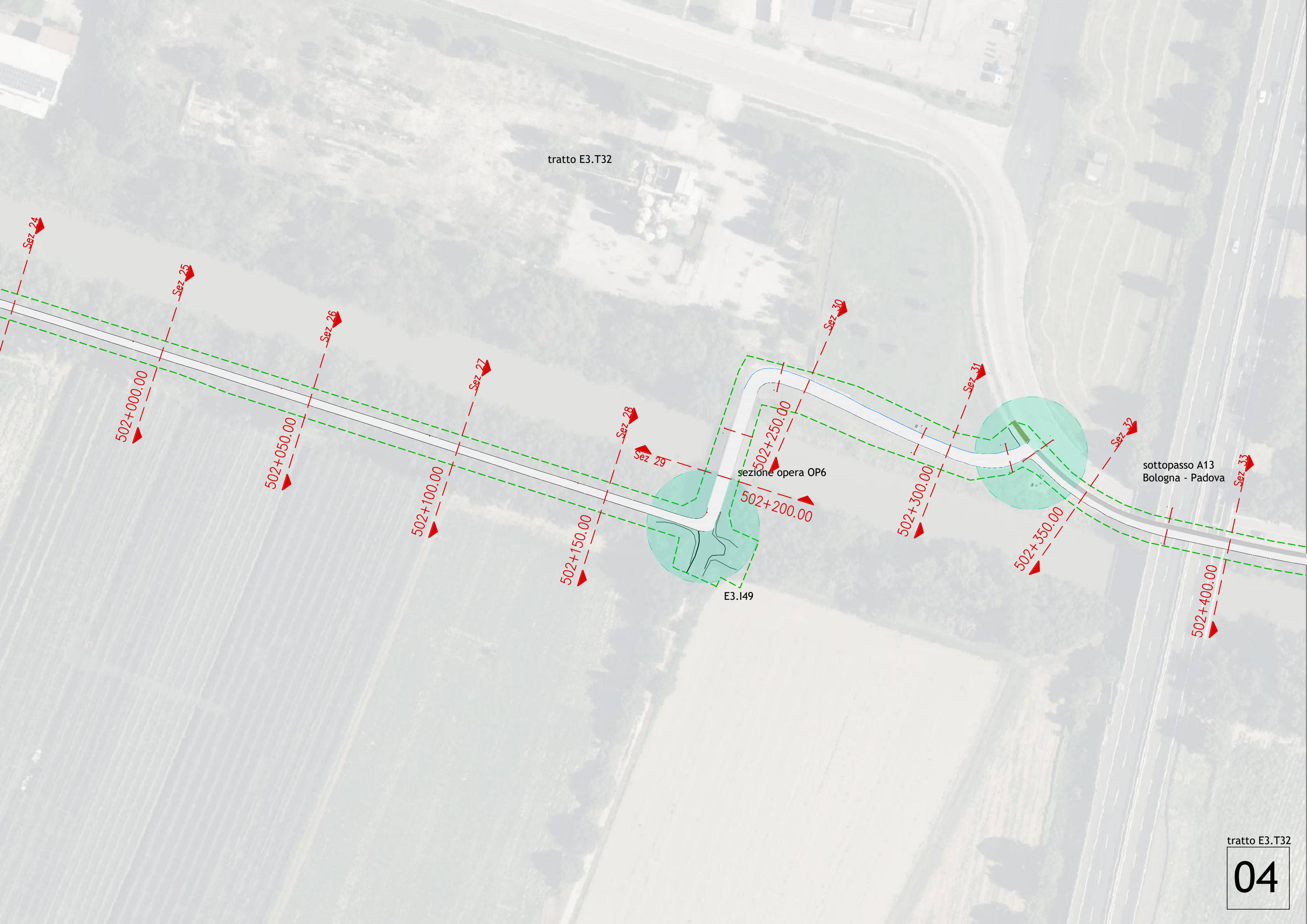
tratto E3.T31



E3.148

501+550.00
501+600.00
501+650.00
501+700.00
501+750.00
501+800.00
501+850.00
501+900.00
501+950.00

Sez. 16
Sez. 17
Sez. 18
Sez. 19
Sez. 20
Sez. 21
Sez. 22
Sez. 23
Sez. 24



tratto E3.T32

sezione opera OP6

E3.149

sottopasso A13
Bologna - Padova

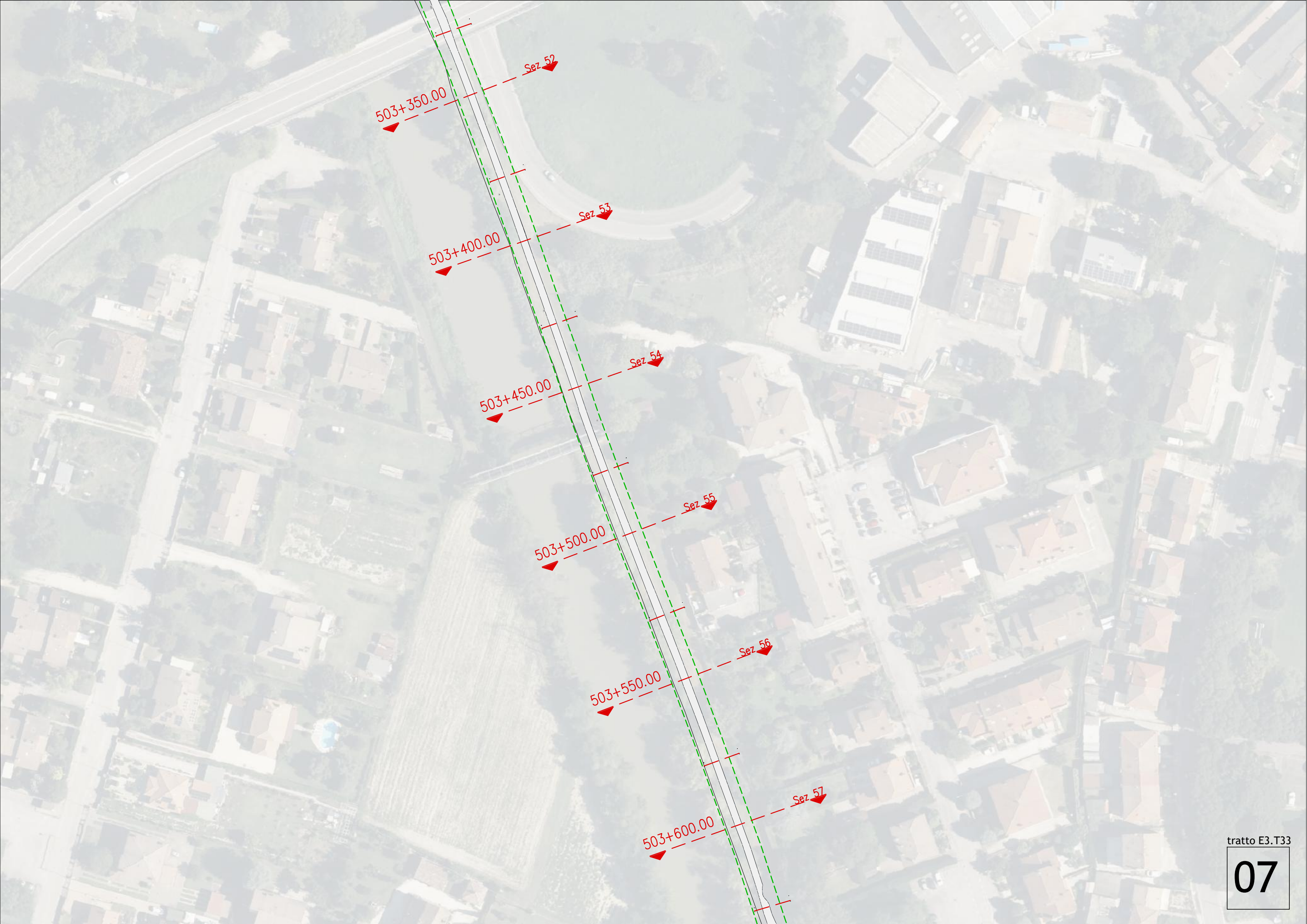
tratto E3.T32





tratto E3.T33

06





503+450.00
Sez. 54

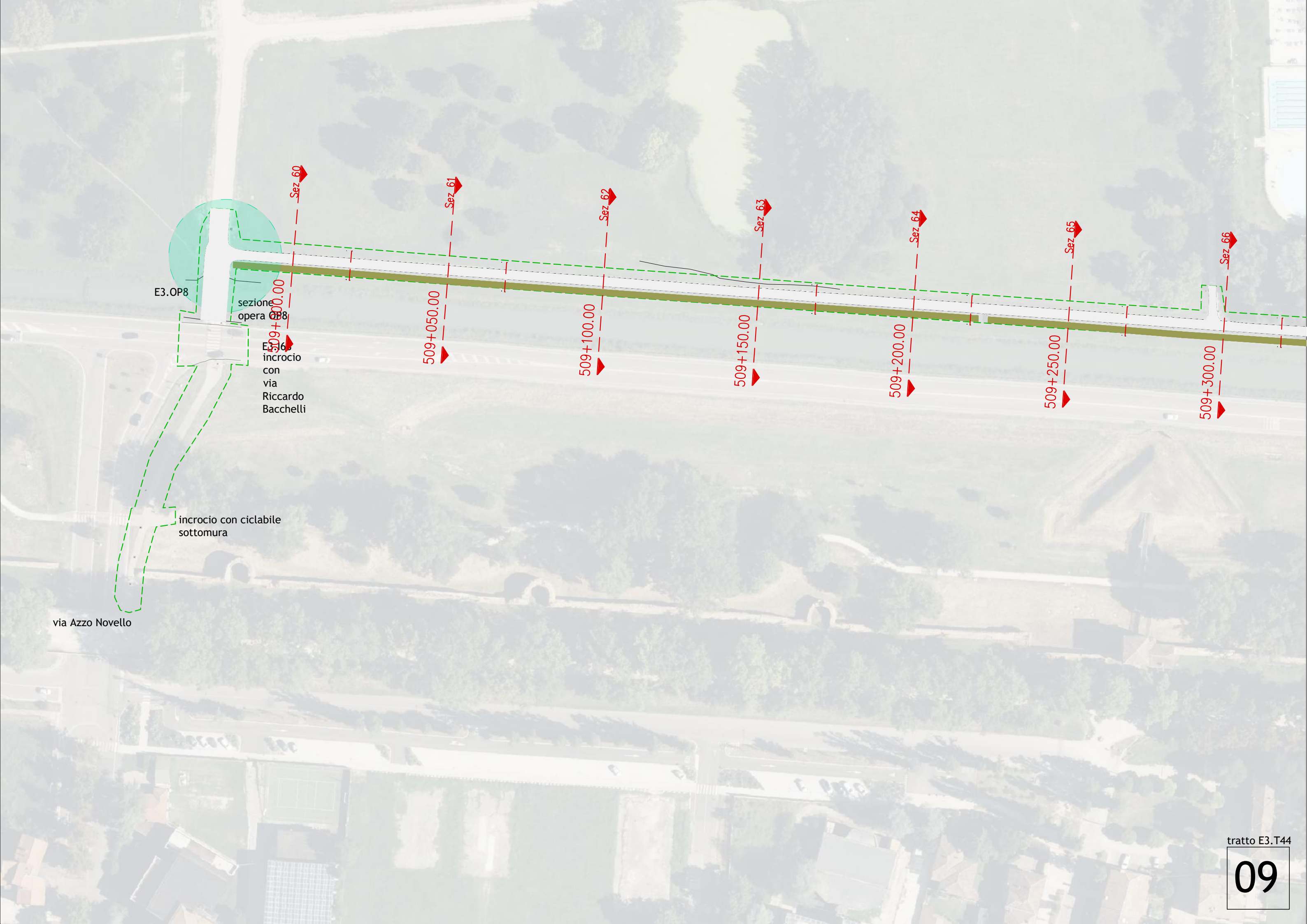
503+500.00
Sez. 55

503+550.00
Sez. 56

503+600.00
Sez. 57

503+650.00
Sez. 58

503+700.00
Sez. 59
E3.T34 tratto urbano
incrocio via Modena



E3.OP8

sezione
opera OP8

E3.63
incrocio
con
via
Riccardo
Bacchelli

incrocio con ciclabile
sottomura

via Azzo Novello

tratto E3.T44

09



509+300.00
Sez. 66

509+350.00
Sez. 67

509+400.00
Sez. 68

509+450.00
Sez. 69

509+500.00
Sez. 70

509+550.00
Sez. 71

509+600.00
Sez. 72

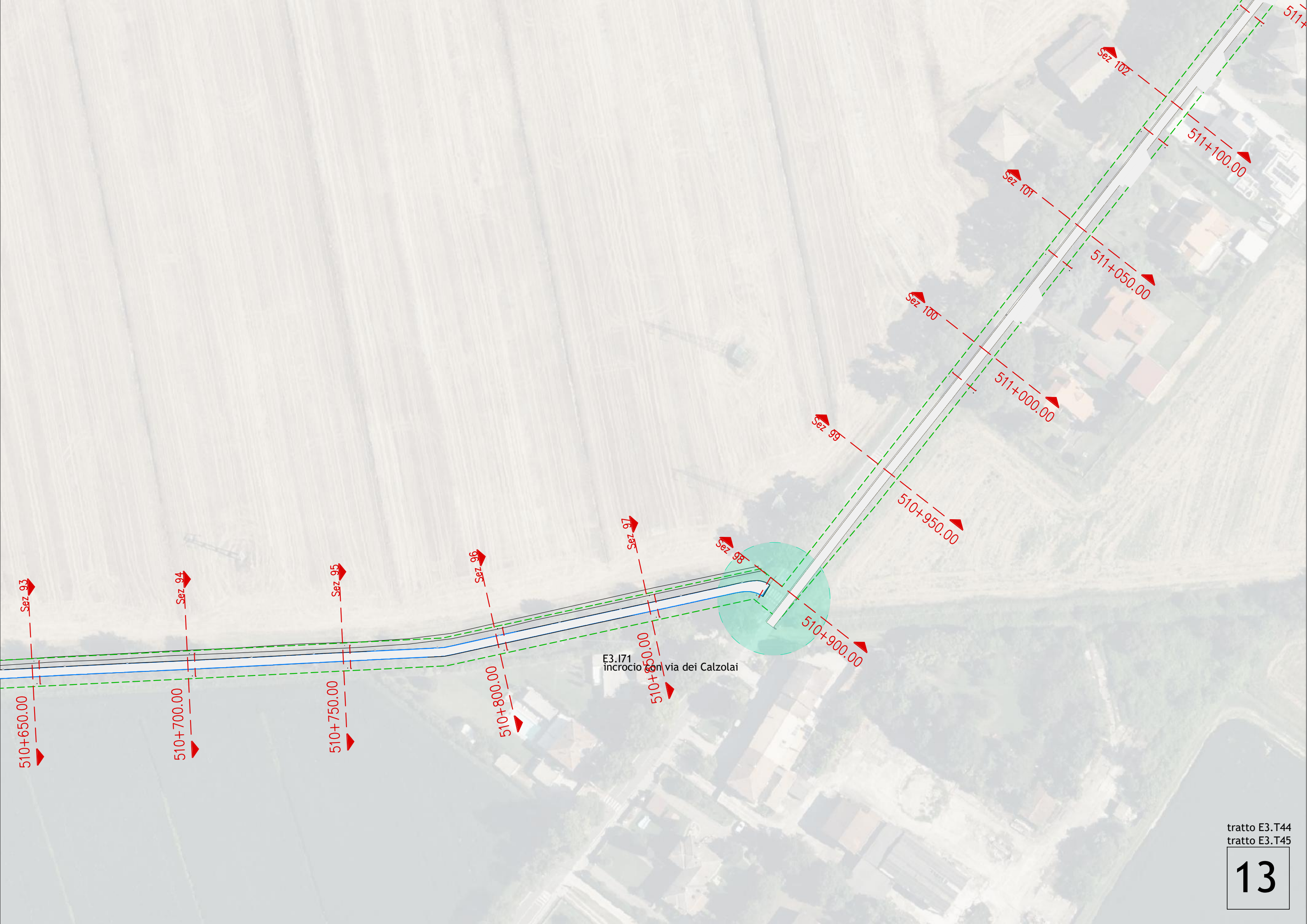
509+650.00
Sez. 73

509+700.00
Sez. 74

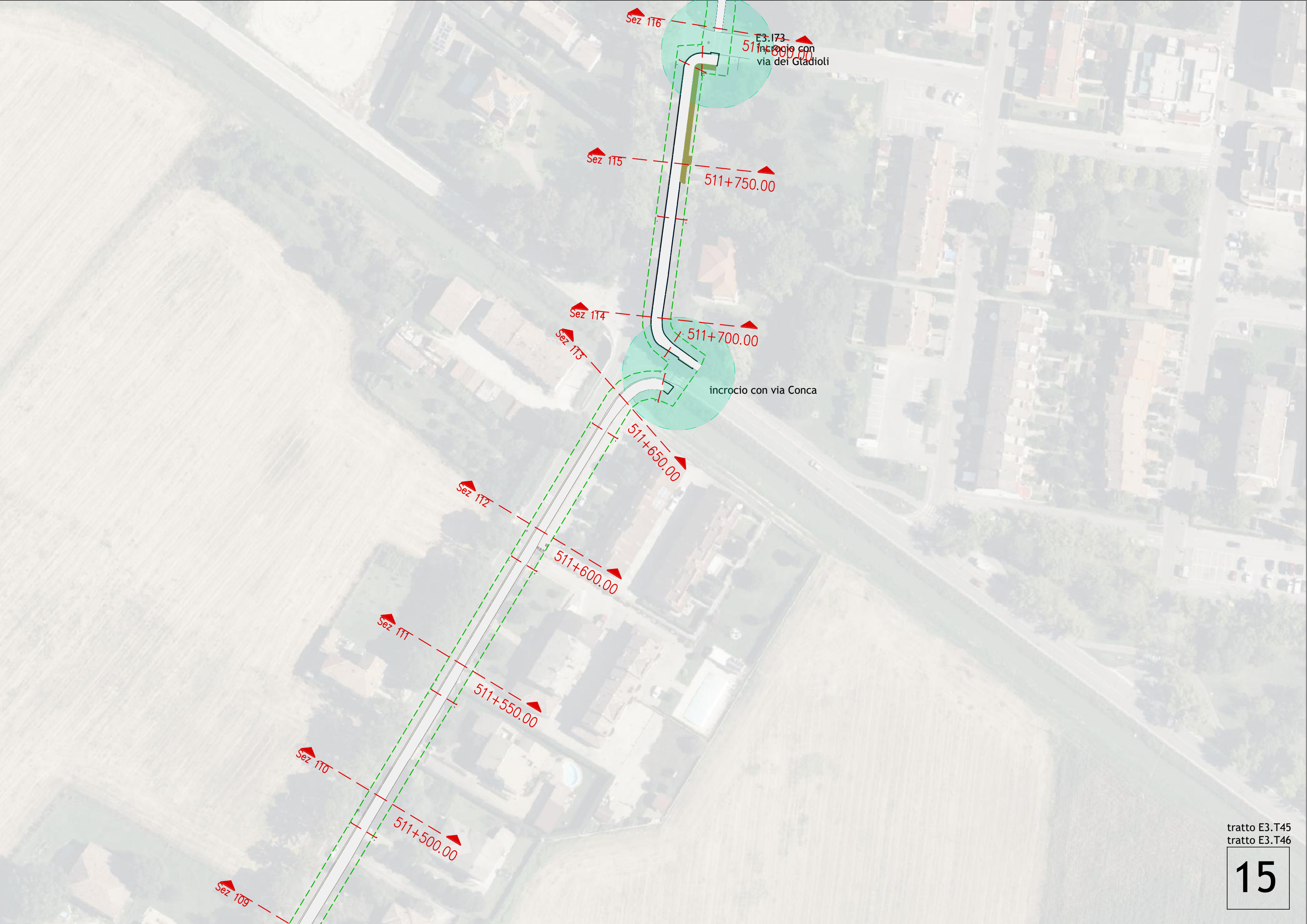
E3.169
ingresso alla piscina di via
Bacchelli

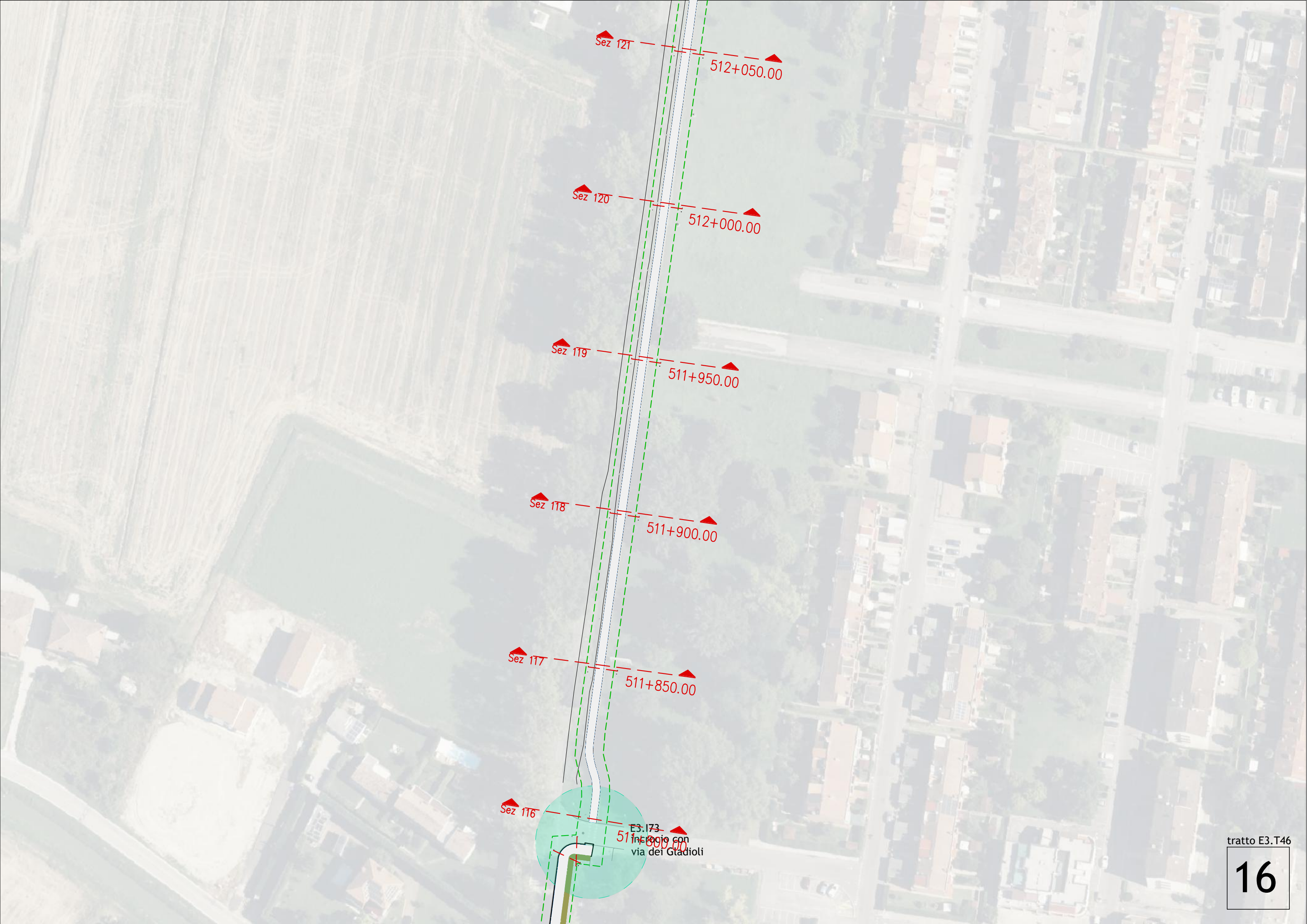












Sez 121

512+050.00

Sez 120

512+000.00

Sez 119

511+950.00

Sez 118

511+900.00

Sez 117

511+850.00

Sez 116

E3.173
Incrocio con
via dei Gladioli
511+800.00

tratto E3.T46



E3.174
incrocio con
via dei Calzolari

incrocio con diramazione laterale
di via dei Calzolari

Sez 134

512+700.00

Sez 133

512+650.00

Sez 132

512+600.00

Sez 131

512+550.00

Sez 130

512+500.00

Sez 129

512+450.00

512+400.00

E3.174
incrocio con
via dei Calzolari

Sez 128

Sez 127



Sez 139 512+950.00

Sez 138 512+900.00

Sez 137 512+850.00

Sez 136 512+800.00

Sez 135 512+750.00
E3-175
incrocio con diramazione laterale
di via dei Calzolari

incrocio con diramazione laterale
di via dei Calzolari

Sez 134 512+700.00

Km 512+800



Sez 145 513+250.00

Sez 144 513+200.00

Sez 143 513+150.00

Sez 142 513+100.00

Sez 141 513+050.00

Sez 140 513+000.00



Sez 150 513+500.00

Sez 149 513+450.00

Sez 148 513+400.00

Sez 147 513+350.00

Sez 146 513+300.00

Sez 145 513+250.00

Sez 155 513+750.00

Sez 154 513+700.00

Sez 153 513+650.00

Sez 152 513+600.00

Sez 151 513+550.00

Sez 150 513+500.00



Sez 161 514+050.00

Sez 160 514+000.00

Sez 159 513+950.00

Sez 158 513+900.00

Sez 157 513+850.00

Sez 156 513+800.00

Sez 166 514+300.00

Sez 165 514+250.00

Sez 164 514+200.00

Sez 163 514+150.00

Sez 162 514+100.00

Sez 161 514+050.00

Sez 171 514+550.00

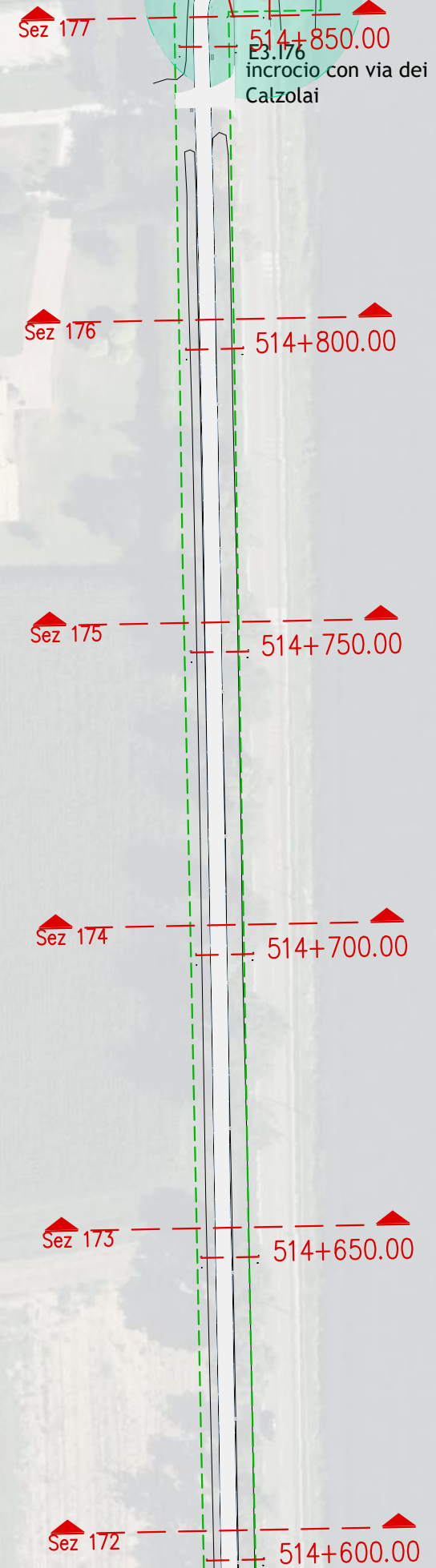
Sez 170 514+500.00

Sez 169 514+450.00

Sez 168 514+400.00

Sez 167 514+350.00

Sez 166 514+300.00











tratto E3.T50
tratto E3.T51

30